

TROTS OP EIGEN

Nr. 11 • 2024 • omgeving de Veluwe

# STREEK



Tips  
Info

**PARELTJES UIT DE OMGEVING**

de Veluwe



# Te gek!



## Julianatorenen

Het leukste kinderpretpark van Nederland!

Amersfoortseweg 35, Apeldoorn | [www.julianatorenen.nl](http://www.julianatorenen.nl)

FOTO: ALEX-MEIER / S.M. UNSPLASH



TROTS OP EIGEN STREEK 2024

Welkom op de prachtige Veluwe, het groene hart van Nederland! Als toerist ben je hier op de juiste plek om te genieten van al het moois dat deze regio te bieden heeft.

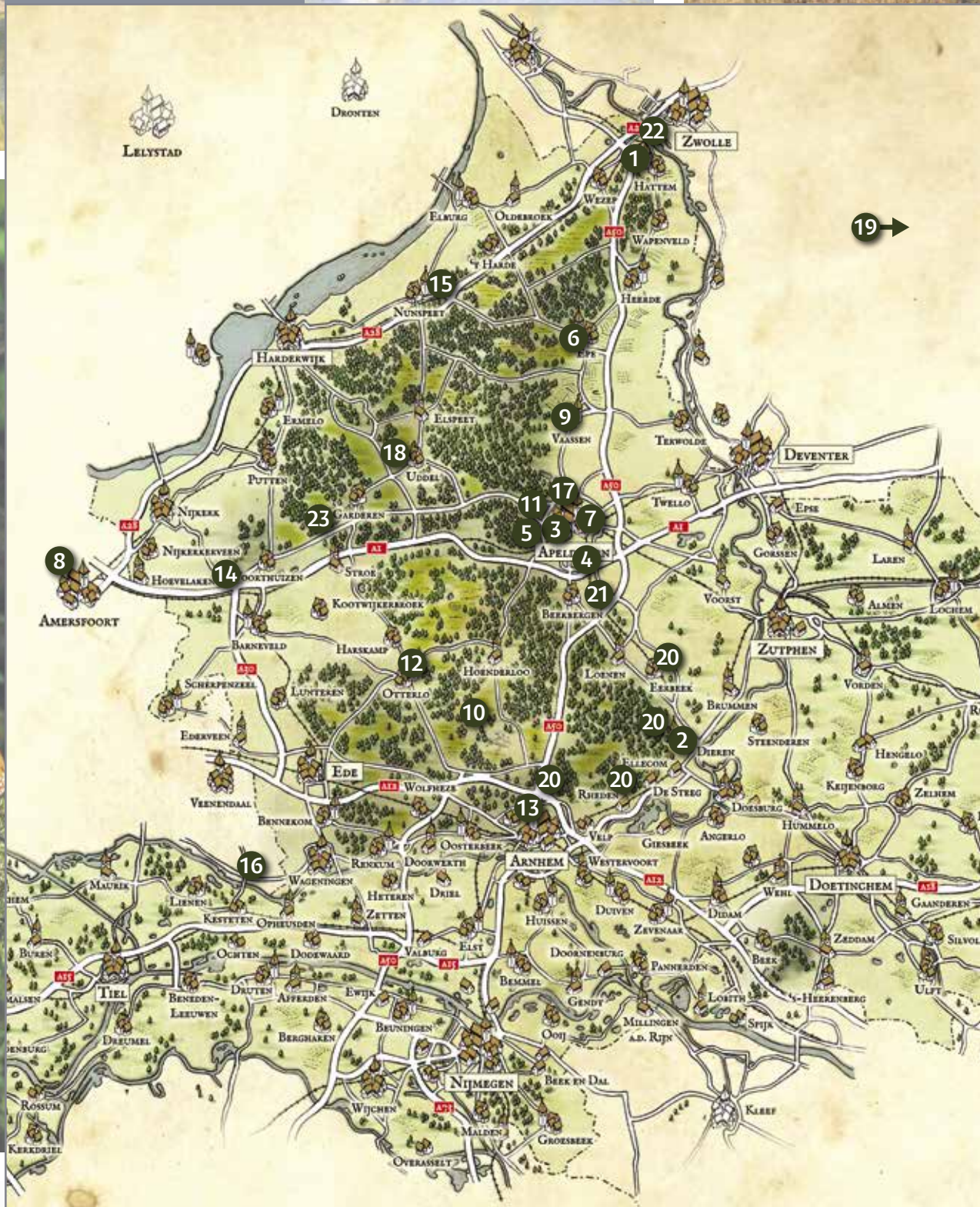
De Veluwe staat bekend om haar uitgestrekte bossen, glooiende heidevelden en schitterende meren. Of je nu op zoek bent naar rust en ontspanning of juist actie en avontuur, hier vind je het allemaal. Ga wandelen of fietsen door de adembenemende natuur, ontdek historische stadjes en dorpen of breng een bezoek aan een van de vele attracties in de omgeving.

Maar de Veluwe is meer dan alleen natuur en bezienswaardigheden. Hier vind je ook een scala aan heerlijke culinaire ervaringen, van lokale lekkernijen tot verfijnde restaurants. Bovendien zijn er volop mogelijkheden om te overnachten, van knusse B&B's tot luxe hotels en vakantieparken.

Wij heten je van harte welkom op de Veluwe en hopen dat je volop zult genieten van al het moois dat deze regio te bieden heeft!

WELKOM OP DE VELUWE





nr.	blz.	8. Dierenpark Amersfoort	17	16. Ouwehands Dierenpark	10
1. Anton Pieck Museum	34	9. Geldersch Landschap & Kasteelen	10	17. Paleis het Loo	6
2. Apeldoorn Partners	38/39	10. Het Nationale Park De Hoge Veluwe	14/15	18. SOS Events	13/18
3. Apenheul	11/17	11. Julianatoren	2	19. Tierpark Nordhorn	16
4. Binky	12	12. Kröller-Müller Museum	30	20. Veluwe Actief	36
5. Boschbad	12	13. Nederlands Openluchtmuseum	22	21. Veluwsche Stoomtrein Maatschappij	26
6. De Koperen Ezel	11	14. Oude Ambachten & Speelgoed Museum	11	22. Voerman Museum Hattem	34
7. De Spelerij	40	15. Outdoorcentrum Nunspeet	19/36	23. Zandsculpturen	23

# Inhoud

Welkom	3
Ontdek de Veluwe	8
Onbekende parels	9
Op avontuur!	13
Het Nationale Park de Hoge Veluwe	14
Wild op de Veluwe	20
Lijstje!	23
Veelzijdig Veluwe	24
De mooiste wandelingen - deel 1	27
De koning van de Veluwe	28
Paardrijden op de Veluwe	32
Hier worden wij nou zen van...	33
Radio Kootwijk	35
De mooiste wandelingen- deel 2	37
Apeldoorn	38



**UITGELEZEN?**  
Geef mij gerust aan je familie, vrienden of buren of lever mij weer in bij de receptie of gooi mij in de oud papier container



# Colofon

UITGEVERIJ: Hubmedia - [www.hubmedia.nl](http://www.hubmedia.nl)

UITGEVER: Peter Paul Mulkens

EINDREDACTIE: Peter Paul Mulkens

VORMGEVING/ONTWERP  
Martine Adegeest - [ontwerpzandvoort.nl](http://ontwerpzandvoort.nl)

FOTOGRAFIE:  
Nationaal Park De Hoge Veluwe, (i.s.m.) Roy Strijker/  
Pieter Hidma, Visit Veluwe, (i.s.m.) Hetty van Oijen/  
Jurjen Drenth, Wim van der Ende  
via Unsplash: Tim ten Cate/ Tim Schmidbauer/  
Kevin Jackson/ Krisztian Toth/ Alisa Golovinska/  
Stephan vd Schootbrugge/ Kenny Goossen/  
Rinke Dohmen

REDACTIONELE BIJDRAGE:  
Toerisme Van, Staatsbosbeheer, Visit Veluwe,  
Evelien van Aafst

ACQUISITIE: Mark Bosch

TRAFFIC: Hub Otermans

CONTACTINFO: [info@hubmedia.nl](mailto:info@hubmedia.nl)



## Dagje uit voor iedereen

Paleis Het Loo is een historisch paleis en hedendaags museum, gelegen aan de rand van Apeldoorn. Hier is geschiedenis geschreven. Een belangrijke plek voor het Nederland zoals wij het nu kennen. Een plek die je gezien moet hebben. Ervaar de rust en ruimte. En net als in de 17e eeuw; gebruik Paleis Het Loo om bij te komen van de drukte en om te ontspannen.



mooier  
dan ooit



paleis het loo

### In het paleis

Met verhalen van bewoners uit de 17e en 19e eeuw komt het historische paleis tot leven. Het verhaal van Willem III en Mary is een dramatische mix van macht, politiek, familie en geloof. Het jonge echtpaar wordt koning en koningin van Engeland. En daarmee wordt Paleis Het Loo het centrum van de Europese macht. In de 19e en 20e eeuw is Wilhelmina de hoofdpersoon. Zij is de rode draad in het verhaal over haar leven op Paleis Het Loo en dat van haar ouders koning Willem III en Emma, echtgenoot Hendrik en dochter Juliana. Voor bezoekers met kinderen is er de familietour. Deze leidt families op een speelse manier door de kamers in het paleis. Er zijn audio- en leesroutes in het paleis. En video's met Nederlandse Gebarentaal.

### Feest in het Juniorpaleis

Het Juniorpaleis is een fantasierijke afspiegeling van onze eigen wereld. Wandel door de kleurrijke paleisvertrekken, van Bureau Keuzenzaken tot Bureau Danszaken. Met de 'Kingsta', een variant op de smartphone, voer je gezamenlijk een opdracht van 'De Majesteiten' en de Steengoedmeesters uit. Jullie organiseren een onvergetelijk feest voor gasten uit de hele wereld! Hoe zorg jij ervoor dat de eregasten zich welkom en belangrijk voelen? Jullie gaan aan de slag met taarten, bloemen en

parfumflessen. Leren een dans en eindigen op een feest. Deels met 'échte spullen', maar het speelt zich ook af in een digitale wereld. Jullie gasten beleven het feest van hun leven!

### Geef geschiedenis de ruimte

Er valt veel te ontdekken op deze historische plek voor het Huis Oranje-Nassau. Onder het meest authentieke 17e-eeuwse paleis van het Huis van Oranje, heeft geschiedenis de ruimte gekregen in de vaste presentatie De Oranjes. De huidige koning noemt zich niet Willem IV. Er waren ooit wel Willem I, II en III en Wilhelmina. Wie waren zij? Waarom worden de Nederlandse koningen en koninginnen ingehuldigd en niet gekroond? En wat betekent 'van Oranje'? Kom langs en vind antwoorden op deze en nog veel meer vragen over de Nederlandse monarchie.

Paleis Het Loo is open van dinsdag t/m zondag van 10.00 – 17.00 uur. Tijdens feestdagen en vakanties ook op maandag open.



Kijk voor meer informatie en het kopen van online tickets op [paleishetloo.nl](https://paleishetloo.nl)



## ONTDEK DE VELUWE

Tijdens uw verblijf op de Veluwe bent u één met de natuur. Omringd door bos en paarse heidevelden is Putten het ideale uitgangspunt voor wandel- en fietstochten. Staat u vroeg op, dan kunt u zomaar oog in oog komen te staan met een everzwijn of edelhert. Het Speulder- en Sprielderbos is één van de mooiste en oudste bossen van Nederland. Kromme, in wonderlijke bochten gegroeide eiken bepalen de sfeer. Het wordt in de volksmond wel het bos van de dansende bomen genoemd. Midden

in het bos ligt het Solse Gat. Volgens een oude legende stond op de plek van het Solse Gat eens een klooster. In een woeste kerstnacht zonk het klooster weg in de aarde. Alleen de statige toegangsweg zou nog aan het klooster herinneren.

Leer van alles over het afwisselende landschap door de klompenpaden te volgen. Wandel over essen, langs akkerranden, over landgoederen, door weilanden en over eeuwenoude boerenerven. Een ware belevenis.

Klompen aan, rugzak op en gaan!  
Opstappunt: Voorthuizerstraat 75,  
3881 SE Putten (15km)

Uw kinderen zijn uren zoet met sporen zoeken, klauteren in het Klimbos, zandkastelen bouwen en surfen bij Strand Nulde. In het gezellige centrum van Putten worden het hele jaar door ook leuke activiteiten georganiseerd. Of u nu voor cultuur, natuur of avontuur komt, er valt genoeg te beleven! Lees verder en ontdek de parels van onze streek.



## Onbekende parels op de Veluwe

Veel mensen kennen de bekende iconen van de Veluwe, zoals Het Nationale Park De Hoge Veluwe, Apenheul, Burgers' Zoo en het Kröller-Müller Museum. Maar wist je dat er talloze minder bekende plekjes zijn die je echt gezien moet hebben? Zo heeft de Veluwe naast dichtbegroeide bossen en uitgestrekte heidevelden ook een groot waterrijk gebied. Wij zetten de leukste onbekende parels voor je op een rijtje.

veluwe  
www.visitveluwe.nl



### De IJsselvallei

Op zoek naar een van de mooiste landschappen van Nederland? Kom eens langs in de IJsselvallei! Deze dynamische natuur is rijk aan diverse flora en fauna, en je vindt er natuurlijk de slingerende rivier de IJssel. Vogelliefhebbers doen er goed aan hun verrekijker mee te nemen. Dankzij de afwisselende natuur zitten hier tientallen soorten vogels. Vanaf de vogeluitkijkhut op de Westdijk vlakbij Wapenveld heb je goed zicht op de vele soorten.

### Gemeente Voorst

De ideale uitvalsbasis om het waterrijke gebied van de IJsselvallei te verkennen is gemeente Voorst. Fiets vanuit hier bijvoorbeeld de IJsseldalroute, een 41 kilometer lange route over slingerende dijken, langs statige hoeven en door idyllische dijkdorpsjes. Om de IJssel van heel dichtbij te ervaren, moet je met de Dommerholtsveer de IJssel oversteken. Of proef de streek en haal de lekkerste zelfgemaakte producten bij één van de vele boerderijwinkels in het gebied, bijvoorbeeld bij Boerderij Moria, de Kolke of Den Hoek.

### Recreatiegebieden

Op zoek naar het ultieme vakantiegevoel? Neem een verfrissende duik in de plas van Bussloo. In deze recreatieplas van 100 hectare vind je glinsterend zwemwater, fijne zandstrandjes en aangename ligweiden. In de rest van de regio liggen nog veel meer van deze recreatiegebieden. In het hart van de Veluwe vind je het Heerderstrand, in Voorthuizen ligt het recreatiegebied Zeumeren en voor het grootste watersportparadijs van Oost-Nederland moet je snel naar Rhederlaag bij Giesbeek.

Op pad met de hele familie? Dan is Strand Nulde in Putten een heuse aanrader. Terwijl de kinderen spelen op speeltoestellen en zandstranden, geniet jij van een heerlijk drankje en een boek!  
• [visitveluwe.nl/leisurelands](http://visitveluwe.nl/leisurelands)

### Fietsen en wandelen

Fietsen en wandelen is in ieder seizoen uniek op de Veluwe! Ken je deze routes al?

#### Ruimte voor de Rivier

Tussen de dorpen Veessen en Wapenveld ligt een prachtig landelijk gebied. In 1995, toen Nederland extreem hoog water kende in de grote rivieren, is besloten dat er meer ruimte voor de rivier moest komen. Door de aanleg van twee nieuwe dijken is een geul ontstaan. Bij extreem hoog water wordt water in de geul geleid, wat het gebied beschermt tegen overstromingen. De route voert je langs verschillende onderdelen van de geul, een uniek project in Nederland.  
• [visitveluwe.nl/ruimtevoorderivier](http://visitveluwe.nl/ruimtevoorderivier)

#### Erfgoedroute

Naast routes door de prachtige natuur van de Veluwe zijn er ook routes waarbij je meer te weten komt over erfgoed en cultuur. Zo zijn er verschillende fiets- en wandelroutes rondom de militaire historie van Ede. Deze routes leiden je langs belangrijke locaties uit de Tweede Wereldoorlog. Je beleeft de verhalen van toen op de plek waar ze ooit plaatsvonden.  
• [bezoek-ede.nl/militair-toerisme](http://bezoek-ede.nl/militair-toerisme)

Benieuwd naar wat de Veluwe nog meer te bieden heeft? Op [visitveluwe.nl](http://visitveluwe.nl) vind je meer parels en inspiratie voor een bezoek aan de regio!



**ENTREE KINDEREN €5,-**

*Eeuwenoude schatten, rijk ingerichte vertrekken en schilderijen die tot leven komen...*

*Kijk op [www.glk.nl/cannenburch](http://www.glk.nl/cannenburch) en plan een fantastische dag op de waterrijke Veluwe!*

**Kasteel Cannenburch**  
Maarten van Rossumplein 4, Vaassen  
[cannenburch@glk.nl](mailto:cannenburch@glk.nl)

**Geldersch Landschap & Kasteelen**

**OUDE AMBACHTEN & SPEELGOED MUSEUM**

**Oude ambachten & speelgoed**  
Laat u meenemen langs de 160 verschillende oude ambachten en winkeltjes. Het museum neemt u mee naar de tijd dat er geen elektriciteit was, de meeste arbeid nog met de hand werd gedaan en men afhankelijk was van familie, vrienden en burens. Naast alle oude ambachten is er een heus speelgoedmuseum met de ouderwetse spelletjes, poppenhuizen, rijdende treinen, Dinky Toys, antieke beren, bewegende Meccano bouwwerken en ga zo maar door! Of volg één van de speurtochten.

**Uren kijkplezier voor jong en oud!**

Rijksweg 87  
3784 LV Terschuur (Gem. Barneveld, Gld.)  
Tel.: 0342 - 46 20 60  
[www.ambachtenmuseum.nl](http://www.ambachtenmuseum.nl)

*Het Oude Ambachten & Speelgoed Museum in Terschuur biedt u een unieke kijk in de wereld van toen...*

**SPEEL- EN DOE PARADIJS DE KOPEREN EZEL**

**Reserveer via [www.dekoperenezel.nl](http://www.dekoperenezel.nl)**

**EZELTOCHTEN!**

De koperen ezels is de grootste kinderboerderij van Nederland. Behalve 40 ezels vind je hier heel veel andere aabare schatjes zoals o.a. **kamelen en stekelvarkens!**

**Koperenmolenweg 4  
8161RM Epe  
tel. 0578-662452  
[info@dekoperenezel.nl](mailto:info@dekoperenezel.nl)  
[www.dekoperenezel.nl](http://www.dekoperenezel.nl)**

**APENHEUL**

Beleef het leukste dagje uit tussen de apen in Apenheul! In dit groene natuurpark vind je meer dan 35 soorten apen. Sta oog in oog met loslopende apen, bezoek de voederpresentaties van onze diervverzorgers, hang de aap uit in een van de speeltuinen en ontmoet de imposante nieuwe zilvrrug: Banjoko!

Kom met het hele gezin op avontuur in ons prachtige park, midden in de bossen van Apeldoorn!

**Koop je kaartjes met korting bij de receptie of via de Landal-app.**

J.C. Wilsaan 21, 7313 HK Apeldoorn  
[www.apenheul.nl](http://www.apenheul.nl)

**OUWEHANDS DIERPARK**

**ALLEEN IN OUWEHANDS DIERPARK**

**GA NAAR OUWEHAND.NL**

**SCAN HIER**  
[ouwehand.nl](http://ouwehand.nl)



**Binky de leukste speelboerderij van Nederland**

Scan de QR-code

Meer informatie

[binky.nl](http://binky.nl)

The advertisement features a wooden background with a cartoon pig character named Binky sitting on a wooden fence. Above Binky are two bees. Below Binky are several small photos showing people enjoying various activities like riding a bicycle, playing in a pool, and climbing. A QR code is located in the bottom left corner.

**openluchtbad Boschbad**

Mooiste en grootste openluchtbad van Nederland!

MEER WETEN

[Boschbad.nl](http://Boschbad.nl)

The advertisement shows a large outdoor swimming pool with a slide, a water play area, and a pink flamingo. A QR code is in the bottom left corner.

## ONTDEK AVONTUUR EN PLEZIER IN HARDERWIJK!

Even tot rust komen en met elkaar genieten van de welverdiende vakantie. Maak tijdens je verblijf samen herinneringen en ga er een dagje op uit met het hele gezin! Klimbos Harderwijk en het naastgelegen Fort Vertier bieden een perfecte mix van actie en plezier. In Klimbos Harderwijk gaan jullie grenzen verleggen met de unieke Rollercoaster Zipline en met spannende klimparcoursen op verschillende niveaus. In het interactieve 3D doolhof Fort Vertier leven de kinderen zich helemaal uit en wanen ze zich voor even in de Romeinse tijd. Maak je klaar voor een onvergetelijk avontuur!



### Fort Vertier Harderwijk

Naast Klimbos Harderwijk ligt Fort Vertier. Een interactief 3D doolhof waar kinderen van 5 tot 13 jaar helemaal los kunnen gaan. Plezier staat voorop maar strategie, kennis en snelheid zijn de sleutelwoorden. Speelse klimelementen, loopbruggen en verschillende ingangen maken dit fort tot een leuke uitdaging. Ieder kind krijgt een tagbandje waarmee via interactieve schermen diverse spellen gespeeld worden, in en rondom het fort. Haast je naar beneden via de big airbag of de glijbaan, op naar de volgende toren! Ouders kunnen het spel bekijken aan één van de overdekte picknicktafels. Reserveer van tevoren online: [www.fortvertier.nl](http://www.fortvertier.nl)

Of je nou met z'n allen de hoogte in gaat of lekker beneden blijft, er is voor ieder wat wils. Dus hup, lekker naar buiten met z'n allen!



### Klimbos Harderwijk

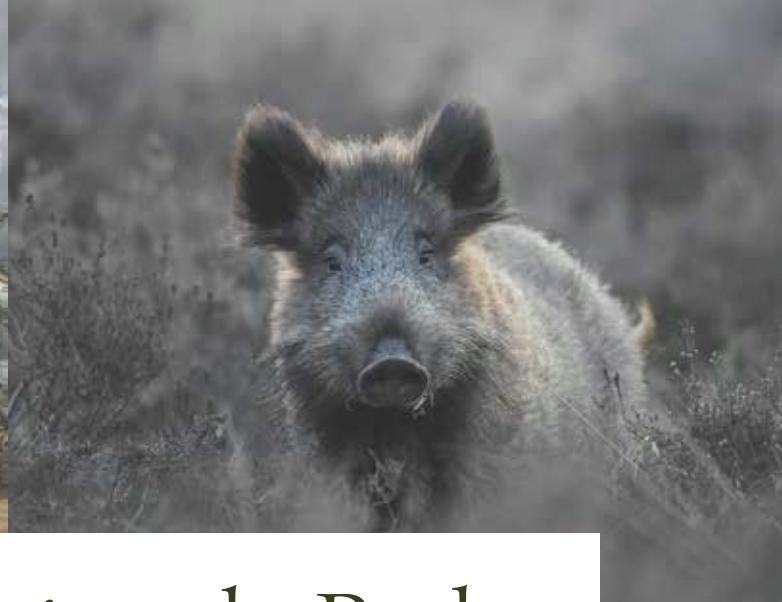
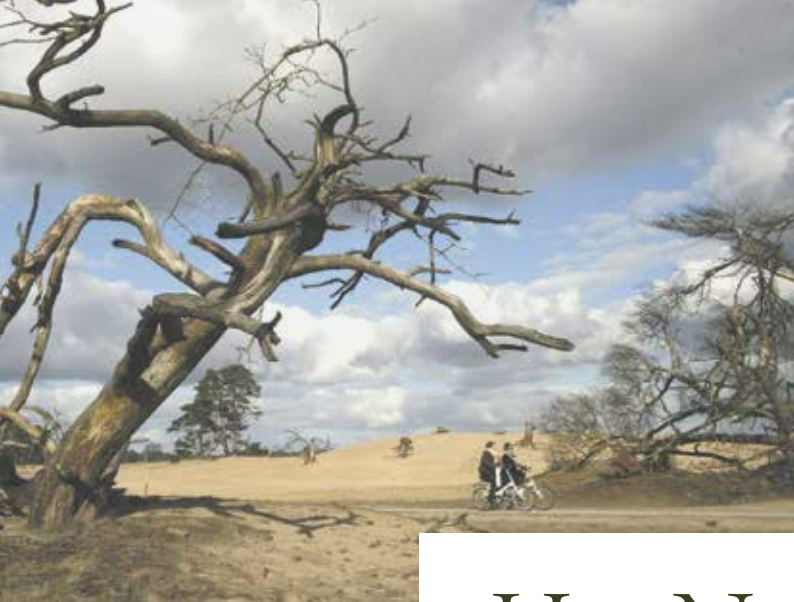
Een stoere activiteit voor het hele gezin! Dat is zeker de Rollercoaster Zipline waarmee je op hoge snelheid tussen de bomen door zoeft. Maar ook vind je in dit gevarieerde klimbos een uitdagende Duo-zipline voor jou en je klimmaatje. Of wat dacht je van een sprong vanaf zestien meter hoogte met de Free Fall? Kinderen

vanaf 1.20 meter mogen zich in het klimbos aan alle parcoursen wagen. Met vier verschillende klimniveaus is er voor elk gezinlid een passende uitdaging. Welke gaan jullie aan? Met 600 meter klimplezier en gratis parkeren voor de deur heb je zo de beste ingrediënten voor een leuk gezinsuitje. Reserveer vooraf je klimplek via: [www.klimbosharderwijk.nl](http://www.klimbosharderwijk.nl).



**10% KORTING MET KORTINGSCODE: TROTS2024**





# Het Nationale Park DE HOGE VELUWE

**Het Nationale Park De Hoge Veluwe is uniek in de wereld, door de combinatie van natuur en kunst. Het is dé plek om rust te ervaren, bijzondere landschappen en wilde dieren te zien, maar ook om deel te nemen aan georganiseerde activiteiten als excursies, rondleidingen en workshops. Uiteraard kun je de overweldigende natuur van het 5.400 hectare grote Park ook op eigen gelegenheid verkennen, bijvoorbeeld op een gratis Witte Fiets.**

## WITTE FIETSEN

Er zijn meerdere mogelijkheden om het Park te verkennen: wandelend, fietsend, te paard of met de auto. Als je zin hebt om de fiets te pakken, kun je gebruikmaken van één van de

gratis beschikbare Witte Fietsen. Er zijn er 1.800, verdeeld over het Park en bij de verschillende ingangen (Hoenderloo, Otterlo en Schaarsbergen). Je kunt bij binnenkomst in het Park dus direct

opstappen! Er zijn uiteraard ook Witte Fietsen voor kinderen (zonder zijwieltjes) en fietsen met kinderzitjes voor of achter.

## SAMEN MET DE (KLEIN)KINDEREN

In het Park is ook voor kinderen van alles te beleven voor een leuke en spannende dag. Ga bijvoorbeeld sporen zoeken in het bos of bekijk de wilde dieren vanuit één van de wildobservatieplaatsen. Er lopen dieren zoals herten, reeën en wilde zwijnen los rond in het Park. Het kan dus zo maar gebeuren dat je oog in oog komt te staan met één van deze Parkbewoners.



## Een dagje Hoge Veluwe begint in het centrum

Het is aan te raden om je dag te beginnen bij het Park Paviljoen en het Museonder, midden in het Park. Je kunt hier terecht om een activiteit te boeken, zoals een wandeling of een safari. Er zijn verschillende fiets- en wandelroutes te vinden, maar ook de Parkwinkel met allerlei leuke souvenirs en cadeaus.

## KUNST EN ARCHITECTUUR IN HET PARK

### Museonder

Tegenover het Paviljoen vind je het Museonder: het eerste ondergrondse museum ter wereld. Hier leer je meer over alles wat er onder het aardoppervlak leeft en wat hier rondliep.

### Kröller-Müller Museum

Midden in het Park ligt het wereldberoemde Kröller-Müller Museum met onder meer de op een na grootste collectie schilderijen van Vincent van Gogh ter wereld.

### Jachthuis Sint Hubertus

Jachthuis Sint Hubertus is gebouwd tussen 1914 en 1920 en is een van

Nederlands belangrijkste architectonische rijksmonumenten. Het is ontworpen door de bekende architect H.P. Berlage en is het voormalige buitenverblijf van de stichters van het Park: Anton en Helene Kröller-Müller. Wil je dit bijzondere gebouw van binnen bekijken? Je kunt een rondleiding door de belangrijkste vertrekken online reserveren.

## PARKRESTAURANT

Tussen het fietsen door zin in een hapje of een drankje? Dan ben je bij het Parkrestaurant aan het juiste adres! Het Parkrestaurant, gelegen in het Park Paviljoen, is zeven dagen per week geopend. Je bent van harte welkom voor een kopje koffie met wat lekkers, een verse lunch of een heerlijk diner van wild uit het Park. De Theekoepel bij Jachthuis Sint Hubertus, Theehuis de Kemperberg bij Schaarsbergen en de Foodtruck in het centrum zijn ook regelmatig geopend voor bijvoorbeeld lunch, iets lekkers en koffie to-go. Bij de kinderen zijn de pannenkoeken -in de wijde omtrek bekend- favoriet.



LEUK OM TE COMBINEREN MET EEN BEZOEK AAN HET KRÖLLER-MÜLLER MUSEUM!

[www.hogeveluwe.nl](http://www.hogeveluwe.nl)

Toegangsprijzen 2024:

Dagkaart Park: € 13,05 • Dagkaart Park kind: € 6,55 (tot 6 jaar gratis)





2500 dieren –  
100 verschillende  
soorten



aaïen, spelen, lachen –  
dierentuin voor  
groot en klein!

Honden van harte welkom!  
Gratis parkeren!

Hesepers Weg 110, 48531 Nordhorn  
Volg ons op /DierentuinNordhorn /TierparkNordhorn  
[www.dierentuin-nordhorn.nl](http://www.dierentuin-nordhorn.nl)

INCV-02-24

Waardebon

25%\*

\*Op vertoon van deze waardebon krijgt één  
persoon korting op de dagentree aan de  
kassa. Geldig t/m 31.12.2024.  
Alleen in het origineel inwisselbaar.



Bestel nu  
je tickets met  
exclusieve korting  
via de receptie  
of de app!

Ontdek dé dierentuin  
voor kinderen!



KOM OP  
AVONTUUR  
TUSSEN  
DE APEN!

KOOP  
TICKETS MET  
KORTING BIJ  
DE RECEPTIE  
OF VIA DE LANDAL  
-APP







**GA KLIMMEN, SPEEL EEN CITYGAME OF STAP OP DE E-CHOPPER!**

# Buitengewone vakantieuitjes!

**SCAN EN PAK 10% KORTING OP EEN ACTIVITEIT.**



[klimbosgarderen.nl](http://klimbosgarderen.nl) • [escapetours.com](http://escapetours.com) • [veluwespecialist.nl](http://veluwespecialist.nl)



## BEZOEKERSCENTRUM NUNSPEET

*"De poort naar de natuur"*



Bezoekerscentrum Nunspeet | Plesmanlaan 2 | 8072 PT Nunspeet | [www.bezoekerscentrumnunspeet.nl](http://www.bezoekerscentrumnunspeet.nl)

**Aan de rand van de prachtige Noord-Veluwe ligt Bezoekerscentrum Nunspeet. Hier starten verschillende wandelpaden voor jong en oud en kunnen diverse excursies en activiteiten gepland worden. Een dagje uit op de Veluwe begint bij het Bezoekerscentrum!**

### WANDELEN

Vanaf het Bezoekerscentrum wandel je zo de bossen in. Informatie nodig over wandel- en fietsroutes? Bij Bezoekerscentrum Nunspeet helpen ze je graag! Maak een wandeling door het Zandenbos of ga met een natuurgids op pad. Kinderen kunnen op ontdekkingstocht op het kabouterpad, het magisch bospad, het boswachterpad of het dierenvriendjespad. Het kabouterpad is onvergetelijk voor de allerkleinsten. Loop als een echte kabouter de route, met kaboutermuts op je hoofd, je wangetjes rood en een gevulde knapzak op je rug. Volg de kabouters en voer leuke opdrachten uit!

### FIETSEN

Voor vakantiegangers die de Veluwe liever ontdekken per fiets of step, begint een geslaagd dagje uit bij Bezoekerscentrum Nunspeet. Hier starten verschillende fietsroutes over de Veluwe. Maak een tocht door de groene bossen, bezoek het oude vissersstadje Elburg of fiets naar het culinaire dorpje Vierhouten. Huur een (elektrische) fiets, step of trikke en je bent klaar om te gaan! Sportievelingen trekken er graag

op uit op een mountainbike, over een van de vele uitdagende paden door de natuur. Het Bezoekerscentrum biedt verschillende mountainbikeroutes aan per gps.

### ACTIVITEITEN

Het Bezoekerscentrum organiseert geregeld activiteiten, ook speciaal voor kinderen. Tijdens het braakballen pluizen, broodjes bakken en kabouterstammetjes maken, leer je op een leuke manier de natuur kennen. Op onze website vindt u een actuele activiteitenkalender.

### EXPOSITIE

Naast de verschillende wandelpaden heeft Bezoekerscentrum Nunspeet ook een prachtige expositie met opgezette, wilde dieren en een volledige bijenkolonie. De interactieve tocht start bij het stuifzandgebied en voert langzaam verder langs de heide, het bos en het water.

Naast informatie over de Veluwe is er ook een tijdelijke expositie die regelmatig verwisseld wordt. Denk aan een expositie over nachtdieren, paddenstoelen of de liefde in het dierenrijk. Leuk voor jong en oud!

Welke er nu te zien is? Ga voor actuele informatie naar onze website.

Toegang tot de expositie, kabouterhut en buitenruimte is € 2.50 per persoon. Drink na de expositie een kopje koffie in de koffihoek en vergeet niet om een kijkje te nemen in de souvenirwinkel, waar je een deel van het entreegeld als tegoedbonkunt inwisselen.

### SOUVENIRWINKEL

De souvenirwinkel verkoopt allerlei leuke streekproducten: van Veluwse theesoorten tot verschillende boeken over de natuur. Ook heeft de winkel een bijzondere collectie geweien en schedels van Veluwse dieren. Hier vindt iedereen een passend aandenken aan de Veluwe. Wat dacht je van een handig opbergblik of een knuffel van een ree of een zwijn? Of richt je huis opnieuw in met een zacht konijnenbontje of een leuk kussen.

Het bezoekerscentrum ligt op een toplocatie aan de A28 en is daardoor met zowel de auto als het openbaar vervoer gemakkelijk te bereiken. Daarnaast kan een activiteit bij het centrum goed gecombineerd worden met een bezoek aan het Veluwetransferium, het hart van de prachtige Noord-Veluwe. Weten wanneer welke activiteit is? Surf naar de website!



reserveren verhuur



Bekijk de website



# ONVERGETELIJKE ERVARING: WILD OP DE VELUWE

**Geniet van wilde dieren op de Veluwe, waar ze alle ruimte hebben! Hier zie je soorten die je nergens anders zo vrij kunt bewonderen, zoals edelherten, zwijnen, talloze roof- en weidevogels en meer. Ben je een liefhebber van wild op je bord? Dan kun je op de Veluwe ook je hart ophalen. De beste restaurants zorgen ervoor dat er niets verloren gaat. Zo kun je ook nog eens met een gerust hart genieten.**



Het wildseizoen is een van de belangrijkste culinaire seizoenen. Op de Veluwe proef je dat het wild een goed leven heeft gehad. Restaurants zoals De Echo put in Apeldoorn, De Walhoorn in Otterlo of Planken Wambuis net buiten Arnhem koken ieder najaar met lokaal wild de sterren van de hemel. Tip: reserveer op tijd!

Kijk je ogen uit en spot de Big Five! Bewonder een scharrelend zwijn, een trots edelhert, snelle vosjes, een springende ree en de Schotse hooglander in al hun pracht op de Veluwe! Grote kans op wild heb je in het Aardhuispark op de kroonomeinen van het Loo, of - iets ruiger - in het Deelerwoud. In Ede heb je ook grote kans om wild te spotten bij één van de wildobservatiepunten of tijdens een wildexcursie in de omgeving. Ontdek de diverse natuur en het uitgestrekte leefgebied van prachtig wild. Geniet achteraf van smakelijke wildgerechten, professioneel bereid in één van de vele restaurants. Wil je liever thuis eten? Breng dan een bezoek aan de Wildwinkel in Ede Centrum of de Parkwinkel in Het Nationale Park De Hoge Veluwe en ga zelf kokkerellen met lokaal wild.

Ontdek de geheimen van de prachtige Veluwe natuur tijdens een excursie met een van de natuurgidsen van Bezoekerscentrum Nunspeet. Kies voor een avontuurlijke tocht per elektrische buggy of

step naar de mooiste plekjes in de omgeving. Samen met de gids ga je op zoek naar sporen en aanwijzingen van de vele wilde dieren die hier leven. Scherp je zintuigen, want de kans is groot dat je ook daadwerkelijk wild spot!

In de omgeving van de gemeente Voorst vind je diverse landschappen, zoals waterrijke uiterwaarden, natte graslanden en statige bossen. Hierdoor leven er verschillende soorten klein wild, zoals konijnen, hazen, eekhoorns en soms een ré-tje. Tijdens een wandeling of fietstocht langs de prachtige landgoederen is de kans groot dat je deze dieren tegenkomt. Vogelliefhebbers kunnen hun hart ophalen in de vogelkijkhut in de Rammelwaard, met schitterend uitzicht over de Voorsterklei. Hier spot je bijzondere oeverlopers, watervogels en weidevogels.

Brummen staat bekend om de enorme diversiteit aan vogelsoorten. Het gebied beschikt over bosgronden, kruidenrijke graslanden, open water, vochtige weides en karakteristieke coulisselandschappen, waardoor vogels hier niets tekortkomen. Op de Empese en de Tondense hei kun je bijzondere vogelsoorten spotten. Of verken het nieuwe natuurgebied de Eerbeekse Hooilanden. Houd er wel rekening mee dat sommige gebieden in het broedseizoen gesloten zijn. Buiten het broedseizoen ben je van harte welkom om op de paden te wandelen.

## Wild eten op de Veluwe?

### Bospaviljoen 't Leesten (lunch)

Bospaviljoen 't Leesten is een prachtig gebouw met brasserie 't Leesten en het informatiecentrum van Staatsbosbeheer. U kunt hier 7 dagen in de week terecht vanaf 9.30 uur. Gratis parkeren en tal van fiets- en wandelmogelijkheden.

*Hoenderloseweg 191, 7339 GG Ugchelen*

### Restaurant De Ossenstal

*(pannenkoeken en meer)*

Midden in het uitgestrekte bosgebied van Epe ligt Restaurant De Ossenstal; een uniek gebouw in een schitterende omgeving. De Ossenstal is gelegen op een prachtig stukje Veluwe in het natuurgebied 't Eperholt. Naast een ruim assortiment pannenkoeken heeft De Ossenstal ook een algemene menukaart voor lunch of diner en diverse arrangementen. Voor kinderen is er een speciaal kindermenu en een spannende speeltuin.

*Ossenweg 10, 8161 PZ Epe*

### Restaurant SES (lunch en diner)

Een drukbezochte horecagelegenheid op Puttens Strandparc Nulde, gelegen aan het Veluwemeer. Met de mogelijkheid om zowel binnen als op het terras een hapje en drankje te nuttigen is er genoeg plek om alle gasten te ontvangen. Tijdens lunch en diner is het mogelijk om te ontspannen met uitzicht op het strand en het Veluwemeer.

*Strandboulevard 27, 3882 RN Putten*

### Brasserie Staverden (lunch)

Brasserie Staverden ligt in de kasteeltuin van landgoed Staverden. Staverden ligt in gemeente Ermelo en is met 52 inwoners "de kleinste stad van Nederland". Brasserie Staverden is bekroond als "Beste terras van Nederland" en uitgeroepen tot toplocatie door de ANWB.

*Uddelermeerweg 2, 3852 NT Ermelo*

### De Waldhoorn

*(Ontbijt, lunch, borrel & diner)*

De Waldhoorn in Otterlo ligt op een steenworp afstand van Het Nationale Park De Hoge Veluwe. Al ruim 200 jaar is De Waldhoorn een gastrijke boerderij.

*Dorpsstraat 2, 6731 AT Otterlo*





# Reis door de tijd: ga op avontuur in het Openluchtmuseum!

Ontdek het alledaagse leven door de jaren heen! De mensen van het museum zijn net levende geschiedenisboeken, trots op ons erfgoed, staan ze klaar om je te inspireren met boeiende verhalen, en ze zijn ook benieuwd naar die van jou.

Neem je kinderen mee naar het museum en laat ze genieten op het levendige Zaanse plein, de speeltuin of maak een ritje in de historische tram. En wanneer de honger toeslaat, heb je de keuze:

smul van heerlijke poffertjes, stevige huisgemaakte soep, of ga voor die verse krentenbol van de bakker.

## Nieuw: Keuzes bepalen je koers

Vanaf maart 2024 ontdek je hoe mensen in verschillende tijden en culturen duurzaam samenleven met hun omgeving. Welke keuzes maken zij? Wat zijn de gevolgen van die keuzes? En hebben ze eigenlijk wel een keuze? Laat je inspireren door

verhalen uit de geschiedenis en hedendaagse voorbeelden. Ga op expeditie, bezoek de mini-expositie of ga zelf aan de slag in de Ambachtenwerkplaats. Bekijk alle activiteiten op [openluchtmuseum.nl](https://openluchtmuseum.nl).

Koop je tickets online



De Veluwe, een prachtig natuurgebied in Nederland, biedt talloze mogelijkheden voor fietsliefhebbers. Hier zijn zeven van de mooiste fietsroutes door de Veluwe:

*Lijstje!*

### 1. Nationaal Park De Hoge Veluwe

Deze route voert je door het uitgestrekte Nationaal Park De Hoge Veluwe, met zijn bossen, heidevelden en zandverstuivingen. Je kunt onderweg genieten van de diverse flora en fauna die het park te bieden heeft, en een bezoek brengen aan het Kröller-Müller Museum en het Jachtslot Sint-Hubertus.

Kroondomein Het Loo, het voormalige jachtgebied van het Koninklijk Huis. Deze route voert je langs uitgestrekte bossen, heidevelden en historische landgoederen.

### 2. Veluwezoom en Posbank

Fiets door het oudste nationale park van Nederland, Nationaal Park Veluwezoom, en geniet van de prachtige heuvelachtige landschappen en panoramische uitzichten vanaf de Posbank. Deze route is vooral adembenemend tijdens het bloeiseizoen van de paarse heide.

### 5. Veluwemeer en Harderwijk

Ontdek de oostelijke kant van de Veluwe met een fietsroute rondom het Veluwemeer. Je fietst langs de oevers van het meer en door sfeervolle stadjes zoals Harderwijk, waar je kunt genieten van de historische binnenstad en de gezellige haven.

### 3. Kootwijkerzand en Radio Kootwijk

Verken het Kootwijkerzand, het grootste stuifzandgebied van West-Europa, en fiets vervolgens naar het markante Radio Kootwijk, een voormalig zenderpark. Onderweg kun je genieten van de rust en de weidse uitzichten over de zandvlaktes.

### 6. Uddelermeer en Elspeetsche Heide

Fiets rondom het schilderachtige Uddelermeer en verken de uitgestrekte heidevelden van de Elspeetsche Heide. Deze route biedt volop gelegenheid om te genieten van de rust en de natuur.

### 7. Speulder- en Sprielderbos

Verken de mystieke sfeer van de Speulder- en Sprielderbossen, ook wel bekend als het 'bos van de dansende bomen'. Deze route voert je door dichtbegroeide bossen en langs schilderachtige heidevelden, waar je misschien wel oog in oog komt te staan met wilde zwijnen of edelherten.

### 4. Kroondomein Het Loo

Fiets door het prachtige landschap van



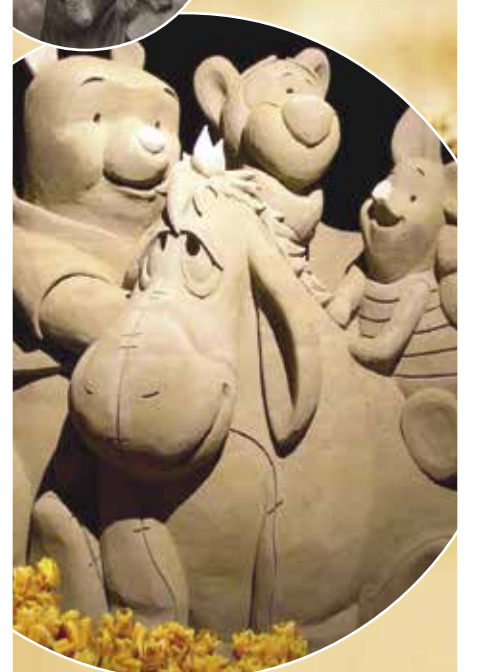
Of je nu een ervaren fietser bent of gewoon op zoek bent naar een ontspannen rit door de natuur, de Veluwe biedt voor ieder wat wils. Vergeet niet om voorafgaand aan je fietstocht de actuele route-informatie te controleren en te genieten van al het moois dat de Veluwe te bieden heeft!

## Zandsculpturen Garderen



Woorden en verbeelding komen samen in schitterende zandsculpturen tijdens de nieuwe tentoonstelling van 2024 met het thema **BOEKEN**. Loop door de grote zandbibliotheek en bewonder de prachtige verhalen van onder andere kinderboeken, literatuur en sprookjes.

Deze tentoonstelling is niet alleen uniek in de wereld, maar ook leuk en leerzaam voor alle leeftijden!



[zandsculpturen.nl](https://zandsculpturen.nl)



# Ontdek de veelzijdigheid VAN DE VELUWE



Foto: Tjeerd Derkink

Het mooie aan wandelen en fietsen op de Veluwe is de enorme diversiteit. Het is volgens velen hét mooiste natuurgebied van Nederland en dat vinden wij ook! Van uitgestrekte heidevelden tot sprookjesachtige bossen en kabbelende beekjes; je ontdekt het allemaal op de Veluwe.

De verscheidenheid aan natuurgebieden zorgt voor een bijzonder decor voor fietsers én wandelaars. Het uitgebreide Fietsnetwerk Veluwe en Wandelnetwerk Veluwe biedt tal van mogelijkheden voor prachtige tochten. Wij tippen je vijf routes die je zeker eens beleefd moet hebben.



Foto: Tjeerd Derkink

## Waan je in het paradijs van Barneveld

Klompepad Het Paradijpad: de naam van dit pad zegt genoeg... Wandel door weilanden, over landgoederen en langs boerenerven en beken in het prachtige buitengebied van Barneveld. Rust, kleinschaligheid en de combinatie van natuur en cultuur bepalen hier de sfeer. Vooral vogels, maar ook reeën, hebben veel profijt van het afwisselende cultuurlandschap. Wie weet spot je er wel een!

Op zoek naar een route met meer kilometers? Probeer dan eens het Rondje Barneveld! Deze 26 kilometer lange wandelroute voert je door een groene omgeving langs de randen van Barneveld, door bijvoorbeeld de Esvelderbeekzone en het Oosterbos. De route is te verlengen of in te korten met behulp van het keuzepuntensysteem.

### Wandelroute:

Klompepad Het Paradijpad  
Startlocatie:  
Achterveldseweg 26, Barneveld  
Afstand: 10 kilometer

### Wandelroute:

Rondje Barneveld  
Startlocatie:  
Vanaf alle Valleilijnstations van Barneveld  
Afstand: 26 kilometer

## De eindeloze Veluwe

De grootste natuur maakt de Veluwe een walhalla voor wandelaars. Het

streekpad Veluwe Zwerfpad loopt kris-kras door deze natuurlijke omgeving en voert je naar de mooiste plekjes, zoals de Veluwezoom, Loenermark en het Nationale Park De Hoge Veluwe. Loop door de gebieden en houd je ogen open, voor je het weet sta je oog in oog met de Gelderse Big Five: edelherten, reeën, zwijnen, vossen en moeflons. Het 375 kilometer lange pad is opgedeeld in meerdere etappes, variërend van 9 tot 56 kilometer. Door de verbindingroutes zijn er tal van mooie rondwandelingen en meerdaagse tochten te lopen. Genoeg te zien en beleven dus.

### Wandelroute:

Veluwe Zwerfpad  
Startlocatie: Verspreid over de Veluwe  
Afstand: 375 kilometer

## Royaal en groen rondom Apeldoorn

De invloeden van het Koninklijk huis zijn in Apeldoorn en omgeving goed voel- en zichtbaar. In de bossen van Kroondomein Het Loo kun je de invloed die de koninklijke familie de afgelopen honderden jaren heeft uitgeoefend op het gebied nog altijd ervaren. Met Route Royale fiets je onder meer langs Paleis Het Loo, het Paleispark, de Naald, het Oranjepark, Landgoed 't Sol en door Hoog Buurlo. Een groot deel van de route voert door Kroondomein Het Loo. In dit uitgestrekte landgoed kun je rust, ruimte en stilte ervaren.

### Fietsroute:

Route Royale  
Startlocatie: Veluwetransferium Het Leesten, Hoenderloseweg 191, Ugchelen  
Afstand: 57 kilometer  
Knooppunten: 43 - 42 - 98 - 39 - 59 - 29 - 84 - 51 - 63 - 26 - 08 - 09 - 05 - 02 - 61 - 60 - 62 - 38 - 24 - 41 - 44 - 15 - 06 - 43

## Vogelspotten langs de oude Zuiderzee

Ontdek de Noord-Veluwe met de route Vogelspotten langs de oude Zuiderzee: fiets door prachtige landschappen en spot bijzondere vogelsoorten! Tussen knooppunt 18 en 80 vind je uitkijktoren Hierdensebeek en al fietsend langs de voormalige Zuiderzee passeer je vogelkijkscherm Polsmaten. In de Polder Oosterwolde aan het Drontermeer leven grutto's, kieviten, tureluurs, roerdompen en slobenden, afstappen dus bij knooppunt 81. Bovendien kom je onderweg langs de vogelkijkhutten Doornspijk en Rietland Elburg waar je ook de kans hebt ijsvogels, visarenden, baardmannen en waterrallen te zien. Tip: Neem een goede verrekijker mee!

### Fietsroute:

Vogelspotten langs de oude Zuiderzee  
Startlocatie: Plesmanlaan 2, Nunspeet  
Afstand: 56 kilometer  
Knooppunten: 40 - 83 - 57 - 97 - 54 - 55 - 18 - 80 - 81 - 60 - 32 - 01 - 02 - 30 - 03 - 81 - 79 - 04 - 22 - 05 - 06 - 28 - 27 - 98 - 31 - 40

## Kijk voor meer wandel- en fietsinspiratie op routesopdeveluwe.nl

Foto: Jurjen Drenth





Beleef de techniek van vroeger

# Stap in en reis mee!



Veluwsche  
Stoomtrein  
Maatschappij



Beleef het indrukwekkende geluid van de stoomfluit en de trekkracht van de machtige stoomlocomotieven. De reis met de stoomtrein voert over de meer dan honderd jaar oude spoorlijn tussen Apeldoorn en Dieren. Het station Beekbergen vormt het kloppende hart van dit levende spoorwegmuseum. Hier bevindt zich een groot deel van het afwisselende materieelpark met oude stoom- en diesellocomotieven, historische rijtuigen en goederenwagens.

De VSM bestaat uit enthousiaste en vakbekwame vrijwilligers. Met veel zorg, geduld en kennis werken zij aan de instandhouding en het onderhoud van de locomotieven, rijtuigen, goederenwagens en de eigen spoorlijn. Intussen is er een imposant en afwisselend materieelpark opgebouwd met daarin een grote collectie oude stoom- en diesellocomotieven, historische rijtuigen en goederenwagens. De VSM heeft diverse stoomlocomotieven bedrijfsvaardig en stoomt daarmee over de Veluwe.

## Museumstation Beekbergen

In Beekbergen is het Museumstation van de VSM gevestigd met het stoomdepot met de locomotievenloods en de grote werkplaats. Ook vind je daar een prachtig oud stationsgebouw met een authentiek stationskantoor, een grote draaischijf, een rijdende kolenkraan, waterkolommen, armseinen, handbediende overwegen en nog veel meer wat vroeger op en naast het spoor te zien was. Een bezoek aan het stoomdepot geeft je een indruk van het stoomtijdperk uit de vorige eeuw.



Leukste uitje  
van Gelderland  
ANWB 2021



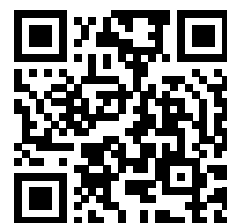
Ben je ook fan van de  
VSM? Like ons dan!  
@veluwschestoomtrein



## Tickets

Bestel vooraf je tickets via onze website [www.stoomtrein.org](http://www.stoomtrein.org).

Scan de code en  
bestel direct je tickets.



Kijk voor meer informatie, rijdagen en dienstregeling op onze website.

[www.stoomtrein.org](http://www.stoomtrein.org)

## DE MOOISTE wandelingen OP DE VELUWE!

DEEL 1

*Met vele honderden kilometers aan paden is de Veluwe een walhalla voor wandelaars. Dus trek je wandelschoenen aan en ga op pad!*

### ● Wandelroute Deelerwoud

Als je op de Veluwe bent, wil je natuurlijk wild zien! Tijdens de wandelroute in het Deelerwoud – het natuurgebied dat precies tussen Het Nationale Park De Hoge Veluwe en Nationaal Park Veluwezoom in ligt – is de kans groot dat je oog in oog komt te staan met een wild zwijn, damhert of edelhert. Dat komt doordat er in het grootste gedeelte van het Deelerwoud niet mag worden gejaagd.

Tijdens de wandeling loop je over eindeloze heidevelden in een glooiend landschap, omzoomd door oude bomen. Hier en daar kom je ook Schotse hooglanders tegen, die de heide open houden. Aan de bomen op de Grote Heide is goed te zien hoe hoog deze stoere runderen kunnen komen met hun bek.

> Lengte: 9 km

> Start: parkeerplaats Deelen, Delenseweg 6877 in Deelen



### ● Wandeling Romeins Marskamp

Het Romeins Marskamp bij Ermelo is het enige Romeinse Marskamp dat in Nederland is teruggevonden. Uit opgravingen is gebleken dat het leger van Marcus Aurelius in het jaar 170 na Christus hier op de heide voor enkele dagen een kamp heeft opgeslagen.

Het kamp heeft bestaan uit een terrein van ongeveer 250 bij 350 meter met een wal eromheen met daarlangs weer een gracht. Langs de route liggen diverse grafheuvels, in deze heuvels begroeven de mensen uit de bekerculturen (vanaf 2800 v. Chr) hun doden. In sommige heuvels werden wel 40 mensen begraven en ze werden in verschillende periodes gebruikt. Het Romeinse beeld kun je vinden wanneer je parallel aan de Flevoweg (Provincialeweg) loopt.

> Lengte: 6,7 km

> Start: bij de schaapskooi, Postweg 50 in Ermelo

### ● Wandelroute Empese en Tondense Heide

Vooraf ook leuk voor kinderen is de Empese en Tondense Heidewandeling. Een deel van de wandeling loop je over een vlinderpad met links en rechts water. Vanaf het uitkijkpunt iets verderop heb je een prachtig uitzicht over het blauwachtige grasland. En met een beetje geluk zie je er een das of ree rondscharrelen.

Bijna aan het eind van de route groeit wilde gagel, een beschermde struik die 's winters een fraaie roodachtige gloed heeft. Het natuurgebied bestaat uit grasland en zeker in de winter zijn laarzen hier een must, want de route kan erg nat zijn.

> Lengte: 5 km

> Startpunt: parkeerplaats aan de Hallsedijk 51 in Empe



Routes zijn terug te vinden op [www.visitveluwe.nl](http://www.visitveluwe.nl)

Foto's: Jurjen Drenth - Toerisme Veluwe





# HET ZWIJN

## DE KONING VAN DE VELUWE



**De Veluwe is een prachtig natuurgebied in Nederland met een rijke flora en fauna. Een van de meest opvallende dieren die in de Veluwe voorkomen zijn de wilde zwijnen. Deze imposante dieren zijn een belangrijk onderdeel van de ecologie van de Veluwe en spelen een belangrijke rol in het ecosysteem van het gebied.**

Wilde zwijnen zijn inheems in Europa en hebben zich door de eeuwen heen aangepast aan verschillende leefomgevingen. In Nederland zijn wilde zwijnen voornamelijk te vinden op de Veluwe, maar ook in andere delen van het land zijn er populaties te vinden. Op de Veluwe leven naar schatting tussen de 6.000 en 8.000 wilde zwijnen.

Wilde zwijnen zijn echte alleseters en kunnen zich voeden met een breed scala aan voedsel, waaronder planten, wortels, knollen, insecten, kleine zoogdieren en zelfs aas. Dit maakt hen tot een belangrijk onderdeel van de voedselketen in de Veluwe. De zwijnen spelen een belangrijke rol in het verspreiden van zaden en het omwoelen van de grond, wat de bodemstructuur verbetert en de groei van planten bevordert.

Hoewel wilde zwijnen een belangrijke rol spelen in het ecosysteem van de Veluwe, kunnen ze ook voor problemen zorgen. Ze kunnen bijvoorbeeld schade aanrichten aan landbouwge-

wassen en verkeersongelukken veroorzaken. Bovendien kunnen ze ziektes verspreiden onder andere dieren, zoals de varkenspest.

Om de populatie wilde zwijnen op de Veluwe in balans te houden, wordt er beheersing toegepast. Dit betekent dat er op een gecontroleerde manier gejaagd wordt op de zwijnen om de populatie in toom te houden. Dit gebeurt onder strikte voorwaarden en met respect voor de dieren.

Het wildbeheer op de Veluwe wordt gecoördineerd door de Faunabeheereenheid Gelderland, die verantwoordelijk is voor het vaststellen van het aantal te schieten dieren en het bepalen van de jachtmethoden. Het beheeren van de wilde zwijnen populatie is een delicate kwestie omdat het belangrijk is om het evenwicht in de natuurlijke omgeving te behouden en tegelijkertijd te zorgen voor de veiligheid van mensen en hun eigendommen. Het beheersen van de wilde zwijnen populatie blijft daarom een belangrijk aandachtspunt voor de toekomst van de Veluwe.

## Wat weten we over het zwijn?

1. Wilde zwijnen zijn inheems in Europa en Azië en worden vaak geassocieerd met de wildernis en de jacht.
2. Ze hebben een sterk reukvermogen en een uitstekend gehoor, waardoor ze kunnen waarschuwen voor gevaren en voedsel kunnen vinden.
3. Wilde zwijnen leven in groepen genaamd 'rotten', die bestaan uit vrouwtjes en hun jongen.
4. Het mannetje, het zwijn, leeft meestal alleen of in kleine groepjes.
5. Ze zijn alleseters en voeden zich met een breed scala aan voedsel, waaronder planten, wortels, knollen, insecten, kleine zoogdieren en zelfs aas.
6. Wilde zwijnen kunnen wel 250 kilogram wegen en 1,5 meter lang worden.
7. Hun dieet maakt hen belangrijk voor de voedselketen. Ze verspreiden zaden en verbeteren de bodemstructuur door de grond om te woelen.
8. Wilde zwijnen zijn over het algemeen nachtdieren en brengen de dag door in modderpoelen of schaduwrijke plekken.
9. Ze zijn erg sociaal en communiceren met elkaar via verschillende geluiden, waaronder knorren, grommen en piepen.
10. Wilde zwijnen kunnen agressief zijn als ze zich bedreigd voelen en kunnen aanvallen als ze zich in het nauw gedreven voelen. Het is daarom belangrijk om hun aanwezigheid te respecteren en afstand te houden.



# KRÖLLER-MÜLLER MUSEUM

UNIEK IN ELK SEIZOEN



foto: Marjon Gemmeke



In het Kröller-Müller Museum sta je oog in oog met de mooiste Vincent van Goghcollectie ter wereld en geniet je van topstukken van moderne meesters als Claude Monet, Georges Seurat, Pablo Picasso en Piet Mondriaan. Het museum is de schatkamer van De Stijl en het futurisme, maar verrast ook met presentaties van hedendaagse kunstenaars.

In de uitgestrekte beeldentuin ontdek je sculpturen van onder anderen Barbara Hepworth, Jean Dubuffet en Marta Pan. Voor liefhebbers van architectuur zijn er de museumgebouwen van Henry van de Velde en Wim Quist, paviljoens van Gerrit Rietveld en Aldo van Eyck in de beeldentuin.

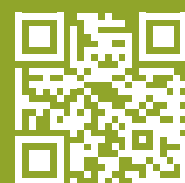
Door de ligging midden op de Veluwe en de unieke combinatie van kunst en natuur is het Kröller-Müller een plek om te genieten en tot rust te komen. Een perfecte dag uit voor jong en oud!



foto: Wieneke Hoffland



foto: Wieneke Hoffland



## TICKETS

Voor informatie en tickets  
[www.kröllermüller.nl](http://www.kröllermüller.nl)  
of scan de QR code.



foto: Marjon Gemmeke

## VOOR FAMILIES

### Een echte aanrader voor families

Kom samen dobbelen in het museum, speel verstopperkje in de beeldentuin of ga op een spannende blind date met een kunstwerk. Een bezoek aan het Kröller-Müller Museum is een feest voor de hele familie! Het gratis Museum Dobbelspel voert je op een speelse manier door het hele museum. In het spellendoosje zit een speciale dobbelsteen en een boekje met verrassende vragen uit allerlei categorieën. Door samen met je familie te dobbelen, spannende vragen te beantwoorden en te fantaseren bij kunstwerken kijk je nooit meer hetzelfde naar kunst.



foto: Valerie Spanjers



foto: Valerie Spanjers

### Gratis familieaanbod

Het Museum Dobbelspel is geschikt voor gezinnen met kinderen vanaf 4 jaar. Families krijgen het Museum Dobbelspel gratis bij de ontvangtbalie in het museum. Tip: neem het spel mee en speel het ook in andere kunstmusea! Op blind date? Stuur twee (werk)dagen voor je bezoek een mail o.v.v. 'blind date' naar [info@kröllermüller.nl](mailto:info@kröllermüller.nl) met je naam en adresgegevens (kan ook van je vakantiebestemming zijn). Per post krijg je een spannende envelop met daarin alle ingrediënten voor je date!



Bekijk de actuele openingstijden, het tentoonstellingsprogramma en meer informatie over je bezoek op [www.kröllermüller.nl](http://www.kröllermüller.nl) of vraag om extra informatie bij de receptie van het vakantiepark. Het museum is geheel toegankelijk met een rolstoel. Volg het museum ook via sociale media!





## Paardrijden op de Veluwe!

De Veluwe is volgens velen het mooiste natuurgebied van Nederland, heerlijk om zelf ook in dit mooie natuurgebied op pad te gaan! De Veluwe staat bekend om zijn uitstekende wandel- en fietsroutenetwerk. Minder bekend is dat de Veluwe ook een uitgebreid netwerk van ruiter- en menpaden heeft én daar zijn ze volop mee in ontwikkeling! Paardeneigenaren en paardenliefhebbers komen dan ook volop aan hun trekken op de Veluwe. De regio is uitermate geschikt om tochten van een of meerdere dagen te maken.



### OVERNACHTEN TIJDENS EEN MEERDAAGSE TOCHT

Wil je graag een meerdaagse rit maken? Maak dan gebruik van één van de paardenhotels op de Veluwe. Deze hotels bieden mogelijkheden om een auto met paardentrailer te plaatsen, liggen aan het ruiternetwerk én hebben stalmogelijkheden voor je paard. Terwijl je paard in een van de fijne ruime weilanden of in een buitenstal of binnenstal staat, logeer jij heel dichtbij in bijvoorbeeld Paardenhotel de Cantharel, Hotel Landgoed Het Roode Koper of Camping Samoza.

Paardrijden in de omgeving van Ede? Er is een groot netwerk van bijna 200 km

aan ruitervpaden met goede startlocaties en ruime parkeerplaatsen.

Het Routebureau Veluwe werkt constant aan het Ruiter- en mennetwerk Veluwe. Zo zijn ze op dit moment bezig met het plaatsen van de bewegwijzering in de omgeving van Nunspeet.

### HOE GA JE OP PAD?

Er zijn verschillende manieren om op pad te gaan. Er zijn GPS Routes, of via routeplanner of je gaat op pad vanaf een startlocatie. De routes zijn met behulp van de knooppunten, een routemarkering of aan de hand van een GPS te volgen.

Kijk voor de mooiste routes en op [www.routesopdeveluwe.nl](http://www.routesopdeveluwe.nl)

## HIER WORDEN WE NOU "ZEN" VAN!

### • Thermen Bussloo

Thermen Bussloo is één van de mooiste, grootste en meest exclusieve sauna-, beauty- en wellnessresorts van Nederland. Het wellnessresort is gelegen aan het prachtige meer van Bussloo (vlakbij Apeldoorn op de Veluwe). Een bezoek aan Thermen Bussloo staat garant voor een onvergetelijk dagje wellness. Thermen Bussloo is bekroond met de titel 'Beste wellness uitje van Nederland'.

*Bloemenksweg 38, 7383 RN Voorst*

### • Pluktuin Het Platteland

Bij Pluktuin Het Platteland oogst je zelf groente, fruit en bloemen. Vier seizoenen lang genieten. Wordt het een salade? Peultjes? Pompoensoep? Boerenkoolstampot? 's Ochtends nog in de grond, 's avonds bij jou op tafel. En wat is leuker dan zelf je boeket bloemen plukken? Daar word je toch helemaal blij van. Of vul je oogstmand met heerlijke bessen in alle kleuren, frambozen, bramen, pruimen, appels of peren. Alles wat je plukt, is op natuurlijke wijze geteeld. Op het terras (binnen en buiten) kom je met een lekkere cappuccino, verse muntthee, heerlijke lunch of high tea helemaal tot rust. Vergeet niet voor je naar huis gaat even te kijken in onze pluktuinwinkel. Je vindt er een exclusief biologisch aanbod lekkernijen en veel brocante.

[www.pluktuinhetplatteland.nl](http://www.pluktuinhetplatteland.nl)

*Engersteeg 14, 3882 RJ Putten*

### • Bezoekerscentrum Nunspeet - Veluwe Kabouterpad

Het kabouterpad loop je als een echte kabouter! Een kaboutermuts op je hoofd, je wangtjes rood en een gevulde knapzak op je rug. Laat de ware kabouter in je naar boven komen. Neem je vriendjes en vriendinnetjes mee en ga met z'n allen op pad! In de begeleiderstas zit het boekje met echte kabouteropdrachtjes die je gaat doen tijdens het kabouterpad. Kabouters met een rode muts hebben een leuke opdracht voor je. Bekijk bijvoorbeeld kriebelbeestjes met het loeppotje. Maak leuke kabouterfröbels met de touwtjes. Wat je verder gaat doen, blijft een verrassing! Dit moet u van te voren reserveren op [www.bezoekerscentrumnunspeet.nl](http://www.bezoekerscentrumnunspeet.nl)

*Plesmanlaan 2, 8072 PT Nunspeet*

### • Bourgondisch bier brouwen

Wil je zien hoe bier wordt gebrouwen? Ga dan eens mee met een rondleiding! Het gehele jaar door zijn er rondleidingen door de brouwerij. Na afloop geniet je van een proefplank met 3 verschillende bieren en een knabbel. De kosten voor de rondleiding kun je terug vinden op de website van Burg Bieren. In de bierwinkel zie je maar liefst 3000 verschillende bieren staan vanuit de hele wereld.

[www.burgbieren.nl](http://www.burgbieren.nl)

*Putterweg 45, 3851 GB Ermelo*





## ANTON PIECK MUSEUM

De bekendste veelzijdige kunstenaar van Nederland heeft in het pittoreske Hattem al veertig jaar zijn eigen museum. Hier is de grootste collectie van zijn werken te bewonderen.

Expositie: 'Olieverven'



Een verrassende tentoonstelling vol prachtige olieverfschilderijen van Anton Pieck. Hij schilderde graag ter ontspanning en soms ook in opdracht.

De typische Piecksfeer is te herkennen en toch zijn deze werken weer heel anders dan zijn beroemde kalenderplaten en het grafische werk. Naast deze tentoonstelling is ook een overzicht van zijn oeuvre te zien. De originele werkhoek maakt dat je je bijna op bezoek voelt in zijn eigen werkkamer.

Te zien t/m 5 januari 2025

*"...je bent een hand met daaraan een potlood dat een tekening maakt..."*

Expositie in Het Atelier: 'Marius van Dokkum tekent Opa Jan'

Werken van de hedendaagse bekende en professionele illustrator, Marius van Dokkum, over de avonturen van de altijd chaotische en gezellige Opa Jan. Aan de grote tekentafel kun je ook zelf tekenen en oefenen met sjablonen.

Te zien t/m 30 maart 2025



Expositie: 'De Wolf en de Zeven Geitjes. Ontwerp voor de Efteling'

De prachtige originele ontwerp-tekeningen die Anton Pieck vijftig jaar geleden maakte voor het sprookje 'De Wolf en de Zeven Geitjes' bevatten veel details, opmerkingen en verrassingen.

Je kunt ook een grappige selfie maken in de stijl van dit sprookje.

Te zien t/m 30 maart 2025



Noordwal 31, 8051 ES Hattem • [www.antonpieckmuseum.nl](http://www.antonpieckmuseum.nl)



## RADIO KOOTWIJK

OPEN HEIDEVELDEN, DE GROOTSTE ACTIEVE ZANDVERSTUIVINGEN VAN WEST-EUROPA EN HET MONUMENTALE ZENDSTATION RADIO KOOTWIJK.

### HET MONUMENTALE RADIO KOOTWIJK

In het hart van de Veluwe maken de bomen van Nederlands grootste bosgebied opeens plaats voor een groot open gebied van heidevelden en zandverstuivingen: het Kootwijkerzand. Met een oppervlakte van 700 hectare is het Kootwijkerzand de grootste actieve zandverstuiving van West-Europa. In het midden bevindt zich het monumentale zendstation Radio Kootwijk.

Glooiende heuvels zover het oog reikt, sporen van edelherten en wilde zwijnen en roofvogels die zweven boven de open vlakte. De leegte van zand en heide maakte het Kootwijkerzand bij uitstek geschikt voor Radio Kootwijk: het zendstation dat in de jaren twintig van de vorige eeuw werd gebouwd voor radiotelegrafisch contact met toenmalig Nederlands-Indië. Het imposante gebouw, dat het midden houdt tussen een tempel en een sfinx,

contrasteert prachtig met de lege, woeste omgeving.

### GESCHIEDENIS VAN RADIO KOOTWIJK

Rijksarchitect Julius Luthmann kreeg in 1920 de opdracht een hal te bouwen voor de grote dynamo van de radiozendapparatuur voor de lange golf. De desolate zandverstuiving bij Apeldoorn leende zich goed voor een storingsvrije zender. Luthmann mocht geen hout en ijzer gebruiken, dus werd het helemaal van beton. Er werd in het rijke Nederland van toen niet op een dubbeltje meer of minder gekeken. Het ontwerp is dan ook tot in de puntjes uitgewerkt en tot in het laatste detail afgewerkt in Art Deco.

### ONTDEK RADIO KOOTWIJK

Nieuwsgierig geworden? Je kunt radio Kootwijk zelf ontdekken. Kijk op hier-

[radiokootwijk.nl](http://radiokootwijk.nl) wanneer het gebouw geopend is. Het gebouw wordt namelijk ook gebruikt voor evenementen en congressen en is op dat moment gesloten voor andere bezoekers.

### MUST DO IS MET EEN GIDS OP PAD

Samen met de gids loop je langs de monumentale pomphuisjes naar het hoofdgebouw. Daar staat de koffie en thee klaar en wordt er een korte film getoond. De gids neemt je vervolgens mee door het gebouw en vertelt je alles over de architectuur, techniek, de boeiende historie en het leven in het dorp Radio Kootwijk.

Startpunt: Radioweg 1, 7348 BG Radio Kootwijk. Voor aanmelding ga naar [www.staatsbosbeheer.nl](http://www.staatsbosbeheer.nl)

Bron: Staatsbosbeheer

## VOERMAN STADSMUSEUM HATTEM

Het Voerman Stadsmuseum Hattem is een museum voor kunst, historie en archeologie dat in 2024 het 75-jarig bestaan viert.

De schilderijen van Jan Voerman sr. van de IJsselgezichten en zijn zoon Jan Voerman jr. van onder meer de Verkade-albums vormen het hart van het museum. Schilders als Jo Koster, Adrianus Eversen en Johannes Bosboom vindt u hier ook. Per jaar wisselen de exposities elkaar diverse keren af. Zo is er in de eerste maanden van 2024 alle ruimte geboden aan de expositie Pareidolia met werk van Daniel Douglas. In het jubileumjaar presenteert het museum bovendien een grote expositie rond het werk van Jan Voerman senior. Ook is er onze expositieruimte voor kunstenaars uit de regio en de tentoonstelling 'Toen en nu' toont foto's van Hattemse locaties ruim 100 jaar geleden en in het heden.

In de beeldentuin van het museum, met prachtig uitzicht op de Hattemse gevels en molen De Fortuin, kunt u rustig koffiedrinken en genieten van de werken van het Beeldhouwersgilde Hattem. In het museum vindt ook de historie van Hattem. Restanten van het kasteel de Dikke Tinne uit de 15e eeuw, het verhaal van Herman Willem Daendels (1762-1818) en de 4000 jaar oude klokbeke.



VOERMAN  
STADSMUSEUM  
HATTEM  
museum voor kunst, geschiedenis en archeologie

Achterstraat 46-48, 8051 GC Hattem • [www.voermanmuseumhattem.nl](http://www.voermanmuseumhattem.nl)



**VERHUUR VAN**

- Steps
- Fietsen
- Elektrische fietsen
- Elektrische steps
- Mountainbikes
- Tandems
- Kinderfietsen
- Kindermountainbikes
- Kindertandems
- Eco safari

**PLESMANLAAN 2, NUNSPEET**  
0341 - 270 255  
OUTDOORNUNSPEET.NL

**OUTDOOR CENTRUM NUNSPEET**  
BEDRIJFSUITJES • EVENTS • TEAMBUILDING

reserveren verhuur

Bezoekerscentrum Nunspeet

Elektrische step Mountainbiken Fietsverhuur

## DE MOOISTE wandelingen OP DE VELUWE!

*De lanen in...*

### DEEL 2

**Met vele honderden kilometers aan paden is de Veluwe een walhalla voor wandelaars. Dus trek je wandelschoenen aan en ga op pad!**

● **Wandelroute Planken Wambuis**  
Wanneer je gaat wandelen in natuurgebied Planken Wambuis ben je verzekerd van een superafwisselende wandeling langs heide, stuifzand, gras- en bouwland en verschillende soorten bos. Aan het begin van de wandeling passeer je een wildobservatiepost, waar je edelherten, reeën, zwijnen, halfwilde pony's en runderen kunt bespieden.

De route gaat verder over beukenlanen en even later loop je door berkenbossen en lariksbossen. Ook wandel je langs uitgestrekte heidevelden, waar New Forest-pony's, Spaanse Sayaguesa-runderen en schapen van de kudde van de Ginkelsche Heide het woekerende gras eten. Verderop kom je een oud eikenbos tegen, dat lange tijd in gebruik was als hakhoutbos, bedoeld voor de productie van takken.

> Lengte: 8 kilometer  
> Start: parkeerplaats tegenover restaurant Planken Wambuis, Verlengde Arnhemseweg 146 in Ede



### ● Wandelnetwerk Hoenderloo

Door de dichtbeboste heuvels volg je afwisselend brede zandpaden en smalle kronkelpaadjes. Ook kom je langs een ruig gebied met stuifzand en opgestoven wallen, waarop grillig gevormde zomer- en wintereiken groeien. Soms kruist een hert of zwijn je pad. Geen hert gespot? Loop dan naar het Wildscherm Ringakker waar je wild kunt spotten.

Rondom Hoenderloo kun je dus eindeloos wandelen. Letterlijk, want dankzij het nieuwe Veluwse wandelnetwerk ligt hier ruim 53 kilometer aan paden op je te wachten. Met de MiniMap op routesopdeveluwe.nl bepaal je zelf op welk knooppunt je wilt beginnen en welke route je wilt volgen. Maak een lijstje van de knooppunten en ga op pad!

> Lengte: zelf te bepalen  
> Start: zelf te bepalen  
> Tip: start bij Landal Miggelenberg, Miggelenbergweg 65 in Hoenderloo

● **Meulunterenpad Lunteren**  
Zoek je een wandeling buiten de gebaande paden? Loop dan eens het Meulunterenpad, een adembenemend klompenpad in Lunteren.

Het Meulunterenpad brengt je naar het gebied rond de Goudsberg. Een prachtig stukje Veluwe met eindeloze bossen, uitgestrekte velden en hier en daar wat cultuurschiedenis. Zo wandel je door het eeuwenoude Luntersche Buurtbosch en beklim je uitkijktoren De Koepel voor een spectaculair uitzicht. Iets verderop kom je bij De Grote Zandgroeve en nog iets later bij een historische Germaanse Put met originele resten uit de ijzertijd. En de kinderen? Die gaan gegarandeerd los op het superfijne stuifzand van het Wekeromse Zand!

> Lengte: 12 kilometer  
> Start: parkeerplaats van hotel- eethuis De Wormshoef, Dorpstraat 192 in Lunteren



Routes zijn terug te vinden op [www.visitveluwe.nl](http://www.visitveluwe.nl)

Foto's: Jurjen Drenth en Hetty v. Oijen - Toerisme Veluwe

**VELUWE ACTIEF.nl**  
POSBANK - ARNHEM - EERBEEK - DIJEN

**NIJMEGENACTIEF.nl**

VERHUUR O.A. (E)TANDEMS - (E)BIKES - (E)MOUNTAINBIKES  
(E)VELUWESCOOTERS  
&  
ORGANISATIE VAN ACTIVITEITEN VOOR GROEPEN





Winkelen in de binnenstad



Het Stadscafé



Apenspeurroute

# Ontdek de groene en royale hoofdstad van de Veluwe

## 10 uittips in de Apeldoornse binnenstad

In de binnenstad van Apeldoorn vind je alle ingrediënten voor een gezellige dag uit: unieke winkels, grote ketens, cafés, lunchrooms, musea, evenementen, prachtige stadsparken en de beste horeca. Van een luxe fine dining ervaring tot urenlang shoppen en van cultuur snuiven tot een cocktail in de zon; in het centrum verveel je je geen moment! We geven je hieronder 10 uittips voor jong en oud voor een geslaagd bezoek aan de binnenstad.

### 1. Shop till you drop

Wist je dat de binnenstad met de Hoofdstraat en alle straatjes en pleinen eromheen meer dan twee kilometer winkelgebied en één van de langste winkelstraten van Nederland heeft? De Hoofdstraat is de thuisbasis van veel landelijke en internationale ketens. Unieke winkeltjes die typisch Apeldoorn zijn, vind je voornamelijk in de zijstraatjes en op de pleinen. Duik dus vooral ook in de Asselsestraat, de Beekstraat en de andere straatjes, ontdek het brede aanbod en laat jezelf verrassen. Iedere eerste en laatste zondag van de maand is het koopzondag, maar er zijn steeds meer winkels die elke zondag open zijn.

### 2. Koffie, lunch of diner?

Tussen het shoppen door zin in een kopje koffie of thee of uitgebreide lunch? Of wil je je dag afsluiten met een diner in één van de restaurants die Apeldoorn rijk is? De binnenstad barst van de plekjes waar je aan kunt schuiven voor wat lekkers: van hippe koffietentjes tot klassieke eetcafés en restaurants! Mr. Murk bevindt zich in een prachtig pand en leent zich perfect voor een lunch. Of schuif aan bij Het Achterom; een mooi proeflokaal in huiselijke sfeer, een lichte serre, Apeldoornse kunst aan de muur en een grote tuin. Zin in een cocktail? Neem dan plaats bij het Stadscafé. Voor een diner kun je onder andere aanschuiven bij Eetcafé Fijn, Sizzles at the Park of Martins Brasserie.

Een fine dining ervaring vind je bij Mel & Norel en Klein Berlijn. Terrasje pakken? Loop dan zeker een keer langs bij het Raadhuisplein, het Leienplein of het Caterplein.

### 3. Loop een audiotour

Met de gratis app 'Apeldoorn Stories' heb je de keuze uit een aantal audiotours waarmee je de verhalen van Apeldoorn ontdekt op eigen houtje. Kom van alles te weten over specifieke kunstobjecten of hoor alles over de bevrijding van Apeldoorn aan de hand van persoonlijke verhalen van veteranen en burgers met de Canadian Walk. Ga je met jonge kinderen de stad in? Ga dan voor de leuke Apenspeurroute: een interactieve speurtocht, dwars door de binnenstad van Apeldoorn! Aan de hand van een speurroute leggen kids een route af door de stad op zoek naar verstopte aapjes, beantwoorden ze vragen over apen en beklimmen ze klim- en klauterelementen op diverse locaties.

### 4. Maak een stadswandeling

Al wandelend de stad ontdekken? Loop een van onze stadswandelingen! Kies voor Groen en Royaal en ontdek historische panden in de binnenstad, de terrassen en koninklijke parken. Stadswandeling Apeldoorn leidt je langs alle hotspots in het centrum en stadswandeling Röntgen toont je de geschiedenis van de ontdekker van röntgenstralen. Zo leer je de Apeldoornse binnenstad nog beter kennen!

### 5. Cultuur snuiven?

Apeldoorn is even rijk aan groen als aan kunst. In de binnenstad komen muziek, dans, film, theater, beeldende kunst en diverse vormen van entertainment samen.

Zo kun je bij CODA (een museum, archief en bibliotheek ineen!) een bezoekje brengen aan een bijzondere expositie. Arthouse films, livemuziek op zondagmiddag en concerten van bekende (inter)nationale artiesten vind je bij poppodium en filmhuis GIGANT. Theaterfan? Bekijk dan eens het programma van Theater Orpheus. Dit theater is een van de grootste theaters van Nederland en biedt een gevarieerd aanbod aan optredens.

### 6. Bewonder Jugendstil

Wat je misschien niet verwacht: in de binnenstad is ook veel cultuurhistorie te vinden. Wist je bijvoorbeeld dat het centrum rijk is aan vele Jugendstilgevels en -details? Deze kunststroming wordt ook wel Art Nouveau genoemd en was populair in de periode van 1890 tot 1914. Kijk dus zeker ook eens wat vaker omhoog tijdens je bezoek!

### 7. Slecht weer?

Vermaak je uren met leukste spellen zoals simulators, flipperkasten, basketballen en airhockey bij The Game Box. Voor een leuk uitje met de familie kan je terecht bij Klein Parijs: een jeu de boules-walhalla met vier banen. Ook bij Bowlingcentrum Apeldoorn ben je aan het goede adres voor een gezellige avond met vrienden of familie.

### 8. Struin over een warenmarkt

Apeldoorn is letterlijk van alle markten thuis. Hier staan kramen vol met gekleurde groenten, fruit, bloemen, vers brood, kaas en meer. Bezoek zeker eens de grote warenmarkt op zaterdag! Naast de zaterdagmarkt op het Marktplein is er iedere maandag een waren- en stoffenmarkt. Op donderdag is er de biologische boerenmarkt in de Asselsestraat.

### 9. Ontspan in een stadspark

Genieten in het groen? In en rondom het centrum vind je een aantal fijne parken die zich perfect lenen voor een picknick of wandeling. Het Oranjepark spant de kroon; aangelegd in de destijds populaire Engelse landschapsstijl.

Deze stijl is terug te vinden in de vele paden, beplanting, uitgestrekte grasvelden en een langgerekte gebogen vijverpartij. Breng een kleedje met wat lekkers mee en geniet!

### 10. Bezoek evenementen

Zowel in de zomer als in het najaar vinden er talloze leuke evenementen en activiteiten plaats in het gezellige stadshart van Apeldoorn. Van livemuziek tot de leukste feestjes en cultureel tot culinair evenement. Grote evenementen zijn bijvoorbeeld het Royal Light Festival in maart, het Maaiveld Festival in mei, of de Langste Platenmarkt van Nederland in juni. Maar ook op straat- en pleinniveau wordt er van alles georganiseerd in de stad. Zo vind je hier veel livemuziek en proeverijen.

### Meer weten?

Scan de QR-code voor nog veel meer tips, gezellige activiteiten, evenementen, leuke winkels en horeca hotspots!



### Praktische info

Als fietser ben je meer dan welkom. Daarom hebben we maar liefst zeven gratis bewaakte fietsenstallingen die verspreid zijn over de binnenstad. Kom je met de auto? In en rondom het centrum vind je verschillende parkeergarages. Het goedkoopst parkeren kan bij parkeergarage Amaliapark (Brinklaan) en Koningshaven-Centrum (Stationsstraat); deze hanteren voordelige tarieven van slechts €1,- per uur met een maximum van €4,- tussen 7.00 en 21.00 uur.



Jugendstil



Oranjepark



Royal Light Festival

apeldoorn

uit.inapeldoorn.nl



# DE SPELERIJ DE UITVINDERIJ



De wonderlijkste  
speel- en ontdekplek  
van Nederland

Reserveer online je kaarten op [www.spelerij.nl/kaartverkoop](http://www.spelerij.nl/kaartverkoop)



**MET HET GEZIN,  
DE HELE DAG SPELEND  
ONTDEKKEN!**

**WWW.SPELERIJ.NL**

Veldweg 5  
6952 GX Dieren  
Tel: 0313 413118

**GELDERLAND LEVERT JE MOOIE STREKEN**